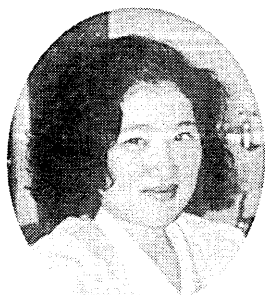


新会員プロフィール

公立学校共済組合
近畿中央病院



初めまして。昨年6月に入会いたしました。入会と同時に相互貸借業務を始め、3月末で申し込みが100件を突破しました。なにしろ初めてなので、自分ではすごい数だと思っていたのですが、研修会でお会いした方に尋ねると、1ヶ月で約100件とか。いつかそんな日が、当図書室にもやってくるのかと、びくびくしています。今年に入り、ますます文献の依頼件数も増え、相互貸借に追われる毎日です。(田中 裕子記)

市立岸和田市民病院

昨年8月に着工した市民病院の新築工事はこの5月で9カ月目を迎えます。完成まで27カ月を予定している事業です。平成7年11月の竣工を目指しており、新病院としてオープンします。同様に図書室も新しく整備され、充実した図書室を目指し、がんばりたいと思っています。(庄司 彰義記)



健生病院

ある日、突然図書室勤務を命ぜられて10年になります。知らないということは、気が楽なもので何とかやっていたのではと考え簡単にOKしましたが、だんだんわからないことが出てきて作業が進まない毎日が続きました。

そこで、日常業務の疑問を解決するため、協議会に加盟することにしました。しかし北の端からでは、1年に1回の研究会参加がやっとです。もっと近くにネットワークがあればと感じています。(信平以久子記)



松山市民病院

松山市民病院(正式名称:財団法人永頼会松山市民病院)は昭和31年に創設され、まもなく終わる増改築で538床となり、診療科目は13です。図書室は病院とは連絡橋で結ばれた建物の4階にあり、長い間の一人勤務から今年新人を迎えることができました。スペースも少し広くなり、図書室の提供できるサービスを向上させていきたいとおもっておりますが、なかなか思うようにはなりません。

ちなみに写真向かって左が新野、右が高須賀です。(高須賀京子記)